



โครงการก่อสร้างถนนคอนกรีตเสริมเหล็ก

เส้นทางเข้าเทศบาล - ซอยนาแล รหัสทางหลวงท้องถิ่น นค.ถ.29 - 003

บ้านเจื่อง หมู่ที่ 4 กว้าง 5.00 เมตร ยาว 575.00 เมตร หนา 0.15 เมตร

รวมพื้นที่ไม่น้อยกว่า 2875.00 ตารางเมตร

เทศบาลตำบลสงคม อำเภอสังขาม จังหวัดหนองคาย

รายการก่อสร้างถนน คลล.ในหมู่บ้าน

1. การก่อสร้างถนน คลล.ในหมู่บ้านให้เป็นไปตามมาตรฐานงานทาง (เฉพาะส่วนที่เกี่ยวข้อง)
2. EXPANSTION JOINT ให้ก่อสร้างทุกระยะ 50 ม.นอกจากมีระยะเหลือไม่ถึง 100 ม. ให้เฉลี่ยระยะ
3. วัสดุยาแนวรอยต่อคอนกรีต จะใช้เป็นแบบอัดทึบชนิดเทอร์อบตาม มอก.479 หรือใช้ยางมะตอยผสมกับทรายในอัตราส่วน ๓:๓ ก็ได้ ยางมะตอยที่ใช้ อาจจะเป็น ยางแอสฟัลต์ (Asphalt Cement) หรือยางน้ำ (Emulsified) ทรายที่ใช้ผสมควรเป็นทรายแม่น้ำที่สะอาด ปราศจากวัสดุเจือปนเช่นเดียวกับทรายผสมคอนกรีต ถ้ามีเม็ดโตกว่า 6 มม. ปนอยู่ต้องร่อนออกก่อน
4. วัสดุแอสฟัลต์อุดรอยต่อคอนกรีต(NON - EXTRUDING JOINT FILLER) ใช้แบบใหม่
5. ส่วนรูปคอนกรีต(SLUMP)ไม่มากกว่า 10 ซม.และแรงอัด(COMPRESSIVE STRENGTH)ของแท่งคอนกรีตคว่ำอย่างขนาด 15x15x15 ซม. ที่ 28 วัน ต้องไม่น้อยกว่า 240 กก./ตร.ซม.
6. เหล็กเสริมใช้เหล็กมาตรฐาน มอก.23 และ มอก.24
7. ให้ใช้ WELDED WIRE MESH (มอก.737) ได้ โดยให้ผู้รับจ้างแสดงใบรับรองคุณภาพจากผู้ผลิตและแจ้งให้ผู้ควบคุมงานทราบ ก่อนดำเนินการ โดยการเปลี่ยนแปลงดังกล่าวไม่มีผลทำให้ระยะเวลาและค่าก่อสร้างเปลี่ยนแปลง กรณีที่ใช้ WIRE MESH ขนาดอื่นๆ ต้องมีพื้นที่หน้าตัดเหล็กค้ำแรง (STEEL AREA) ที่ใช้จะต้องไม่น้อยกว่าที่ระบุ
8. วัสดุก่อสร้างทางที่ไม่ได้กำหนดไว้ในแบบนี้ ให้มีคุณภาพเป็นไปตามมาตรฐานข้อกำหนดรายละเอียดการก่อสร้างทาง
9. มีสีผิวทาง ที่แสดงไว้เป็นเมตร นอกจากจะระบุไว้เป็นอย่างอื่น
10. ลวด WELDED WIRE MESH ที่จะใช้ทุกขนาดจะต้องมี MINIMUM YIELD STRENGTH ไม่น้อยกว่า 5,500 กก./ตร.ซม.
11. การทำผิวหน้าคอนกรีตให้หยาบ ให้ทำโดยลากไม้ประจกวางจากขอบด้านหนึ่งไปยังขอบอีกด้านหนึ่ง โดยร่องที่เกิดจะต้องลึกไม่เกิน 2 มม.
12. เลือกใช้รูปแบบไม่มีรอยต่อตามยาว (NO LONGITUDINAL JOINT) กรณีที่ไม่มีปัญหาพื้นที่ก่อสร้าง และ/หรือ การจราจร โดยให้อยู่ในดุลยพินิจของผู้ออกแบบ
13. วัสดุชนิดเม็ดหยาบ (Coarse Aggregates) หมายถึง วัสดุที่ค่ากระแสบอร์ 4 อันไป ให้ใช้ หินย่อย กรวดย่อย ซึ่งมีคุณสมบัติตามที่กำหนด
14. วัสดุชนิดเม็ดละเอียด (Fine Aggregates) หมายถึง วัสดุที่ผ่านตะแกรงเบอร์ 4 ลงมา ได้แก่ ทราย ซึ่งมีคุณสมบัติตามที่กำหนด
15. ตำแหน่งก่อสร้างทางเชื่อม อาจเปลี่ยนแปลงได้ตามความเหมาะสมและตามสภาพพื้นที่จริงรายการก่อสร้าง และ/หรือให้อยู่ในดุลยพินิจของผู้ควบคุมงาน



แบบโครงการก่อสร้าง
ถนนคอนกรีตเสริมเหล็กเส้น
ทางเข้าเทศบาล - ชอนนาถ

เจ้าของโครงการ
เทศบาลตำบลสิงห์

อนุมัติ

นายสุรินทร์ คำพญา
นายกเทศมนตรีตำบลสิงห์

เห็นชอบ
รับดำรงไว้

นายพล ภูมิ
ปลัดเทศบาลตำบลสิงห์

ตรวจ

นายสุรินทร์ คำพญา
ผู้ว่าราชการอำเภอ

เขียนแบบ

นายสุรินทร์ คำพญา
ผู้ว่าราชการอำเภอ

แบบแสดง
แผนที่ก่อสร้าง

สถาปนิก

มาตราส่วน

-

วันที่ 18/1/2567

แบบเลขที่ จำนวนแผ่น



แผนที่พอสั่งเขตที่ตั้งโครงการก่อสร้างถนนคอนกรีตเสริมเหล็กเส้นทางเข้าเทศบาล - ซอยนาแล
บ้านเจ็อง หมู่ที่ 4 ตำบลแก้งไก่อำเภอสังขม จังหวัดหนองคาย

เทศบาลตำบลสังขม

โรงเรียนบ้านเจ็อง

ตลาดนัดคลองถม

ลำห้วยค้อตอนบน

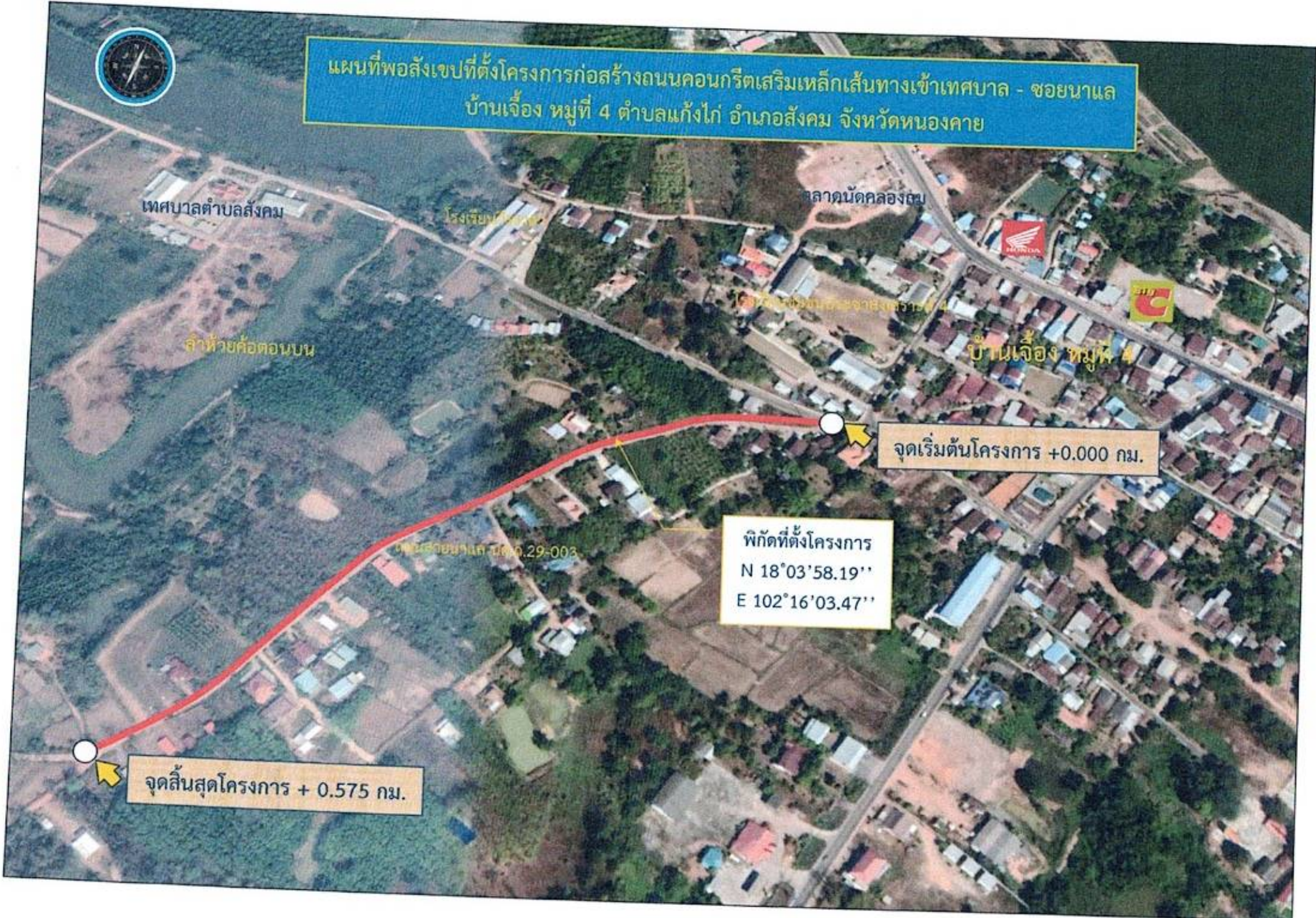
บ้านเจ็อง หมู่ที่ 4

จุดเริ่มต้นโครงการ +0.000 กม.

พิกัดที่ตั้งโครงการ
N 18°03'58.19"
E 102°16'03.47"

จุดสิ้นสุดโครงการ + 0.575 กม.

ถนนสายนาแล นค.จ.29-003





แบบโครงการก่อสร้าง
ถนนคอนกรีตเสริมเหล็กทาง
เข้าเทศบาล - ชอชนาแล

เจ้าของโครงการ
เทศบาลตำบลสังคม

อนุมัติ

(Signature)
นายสุวิทย์ คำภีระ
นายกเทศมนตรีตำบลสังคม

เห็นชอบ

วิบูลย์ ใจดี
ปลัดเทศบาลตำบลสังคม

ตรวจ

(Signature)
นายสุวิทย์ คำภีระ
ผู้ว่าราชการจังหวัด

เขียนแบบ

(Signature)
นายสุวิทย์ คำภีระ
ผู้ว่าราชการจังหวัด

แบบแสดง
รูปตัดทางเดินเท้า คสล.

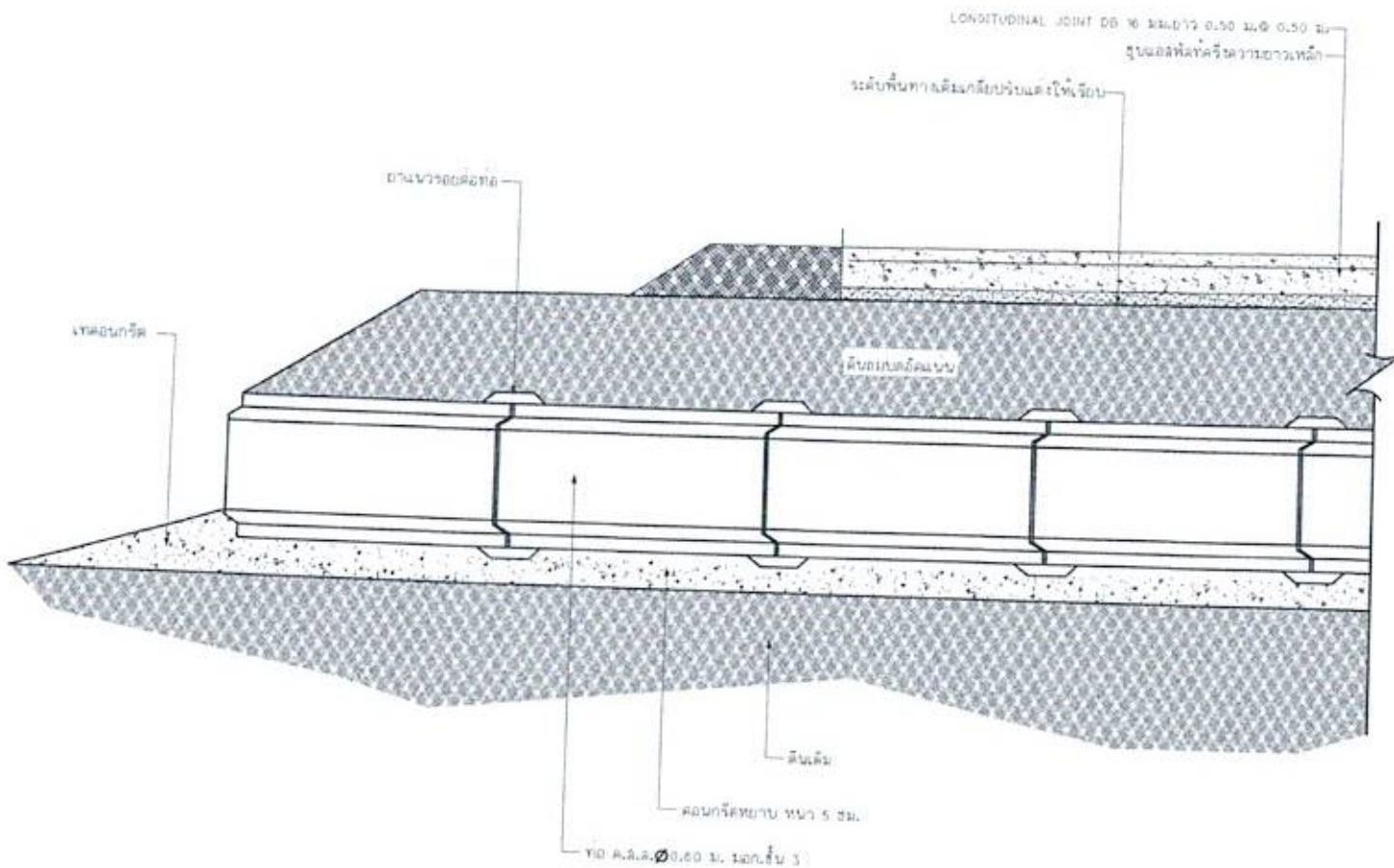
สถาปนิก

มาตราส่วน

-

วันที่ 18/1/2567

แบบเลขที่ จำนวนแผ่น



แบบรูปตัดท่อบรรายน้ำ



ผังบริเวณ โครงการก่อสร้าง ถนนเส้นทางเข้าเทศบาล-ซอยนาแล



แบบโครงการก่อสร้าง
ถนนคอนกรีตเสริมเหล็ก

เจ้าของโครงการ
เทศบาลตำบลดงคำ

อนุมัติ

[Signature]
นายสุรินทร์ คำภะษา
นายกเทศมนตรีตำบลดงคำ

เห็นชอบ
สืบสารวงโค

[Signature]
ประพล มีดี
ปลัดเทศบาลตำบลดงคำ

ตรวจ

[Signature]
นายสุวัฒน์ สิริภานา
ผู้อำนวยการกองช่าง

เขียนแบบ

[Signature]
นายสุวัฒน์ จันทร์คุณ
ผู้ชำนาญโยธา

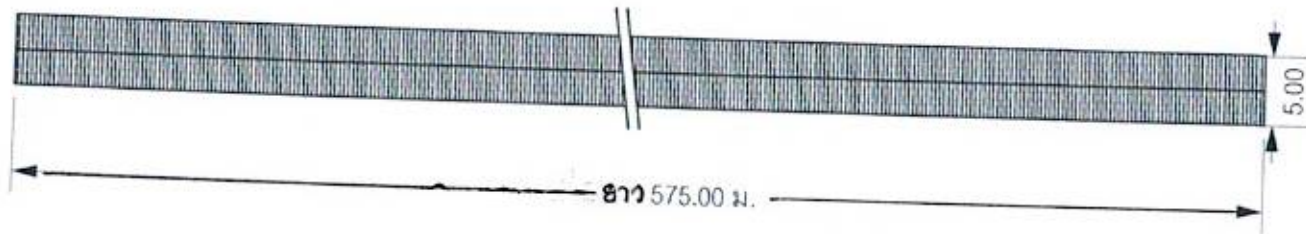
แบบแสดง
แผนที่พอสั่งเซป

สถาปนิก

มาตราส่วน

วันที่ 1/11/2565

แบบเลขที่ จำนวนแผ่น



แบบแปลนผิวจราจรถนนคอนกรีตเสริมเหล็ก



แบบโครงการก่อสร้าง
ถนนคอนกรีตเสริมเหล็กเส้น
ทางเข้าเทศบาล - ซอยนาแล

เจ้าของโครงการ
เทศบาลตำบลสิงห์

อนุมัติ

[Signature]
นายสุวิน คำภะภณ
นายกเทศมนตรีตำบลสิงห์

เห็นชอบ

สิงห์สาร่าภักดิ์
ประพาส มีชัย
ปลัดเทศบาลตำบลสิงห์

ตรวจ

นายสุวิวัฒน์ อัครมงคล
ผู้อำนวยการกองช่าง

เขียนแบบ

[Signature]
นายสุวิวัฒน์ อัครมงคล
ผู้ช่วยช่างโยธา

แบบแสดง
รูปตัดทางเดินเท้า คสล.

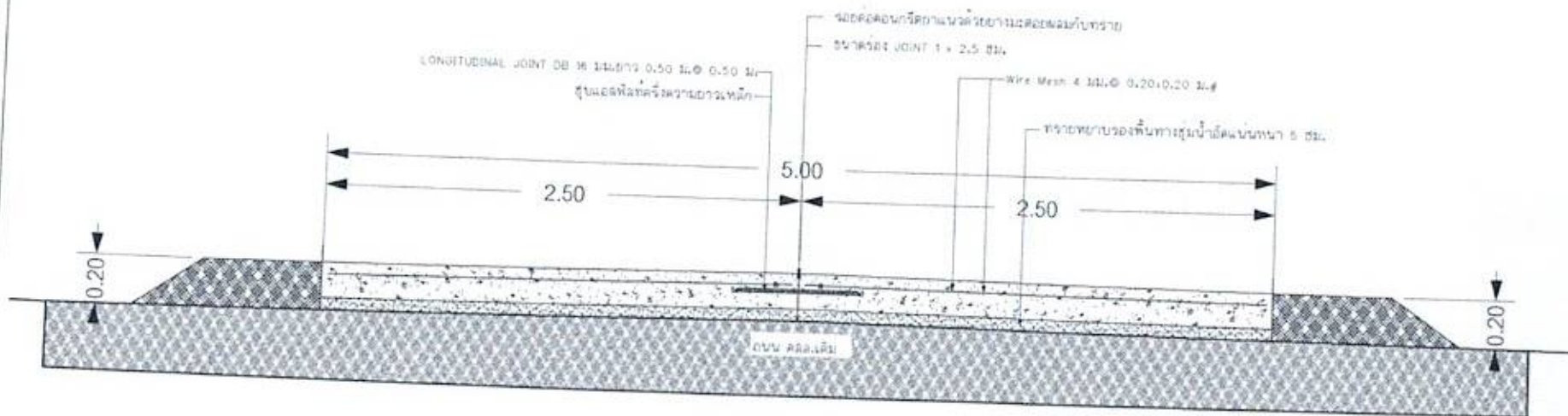
สถาปนิก

มาตราส่วน

-

วันที่ 18/1/2567

แบบเลขที่ จำนวนแผ่น



แบบรูปตัดโครงสร้างถนนผิวจราจรคอนกรีตเสริมเหล็ก

แบบโครงการก่อสร้าง
 ถนนคอนกรีตเสริมเหล็กทาง
 เข้าเทศบาล - ซอยนาแล

เจ้าของโครงการ
 เทศบาลตำบลสิงห์

อนุมัติ
 นายสุวิน คำภีระ
 นายกเทศมนตรีตำบลสิงห์

เห็นชอบ
 อธิบดีกรมโยธา
 ประพงษ์ ภูมิ
 ปลัดเทศบาลตำบลสิงห์

ตรวจ
 นายสุวิน คำภีระ
 ผู้อำนวยการกองช่าง

เขียนแบบ
 นายสุวิน คำภีระ
 วิศวกรโยธา

แบบแสดง
 รูปตัดทางเดินเท้า คสล.

สถาปนิก

มาตราส่วน

-

วันที่ 18/1/2567

แบบเลขที่ จำนวนแผ่น



แบบโครงการก่อสร้าง
ถนนคอนกรีตเสริมเหล็กเส้นทาง
เข้าเทศบาล - ซอยนาแล

เจ้าของโครงการ
เทศบาลตำบลเมืองโขง

อนุมัติ


นายสุวิทย์ คำภีระ
นายกเทศมนตรีตำบลเมืองโขง

เห็นชอบ


นายประทีป นิลดี
ปลัดเทศบาลตำบลเมืองโขง

ตรวจ


นายสุวิทย์ อธิธรรม
ผู้ช่วยราชการก่อสร้าง

เขียนแบบ


นายสุวิทย์ นิลดี
ผู้ช่วยช่างโยธา

แบบแสดง
แปลนทางเดินเท้าคสล.

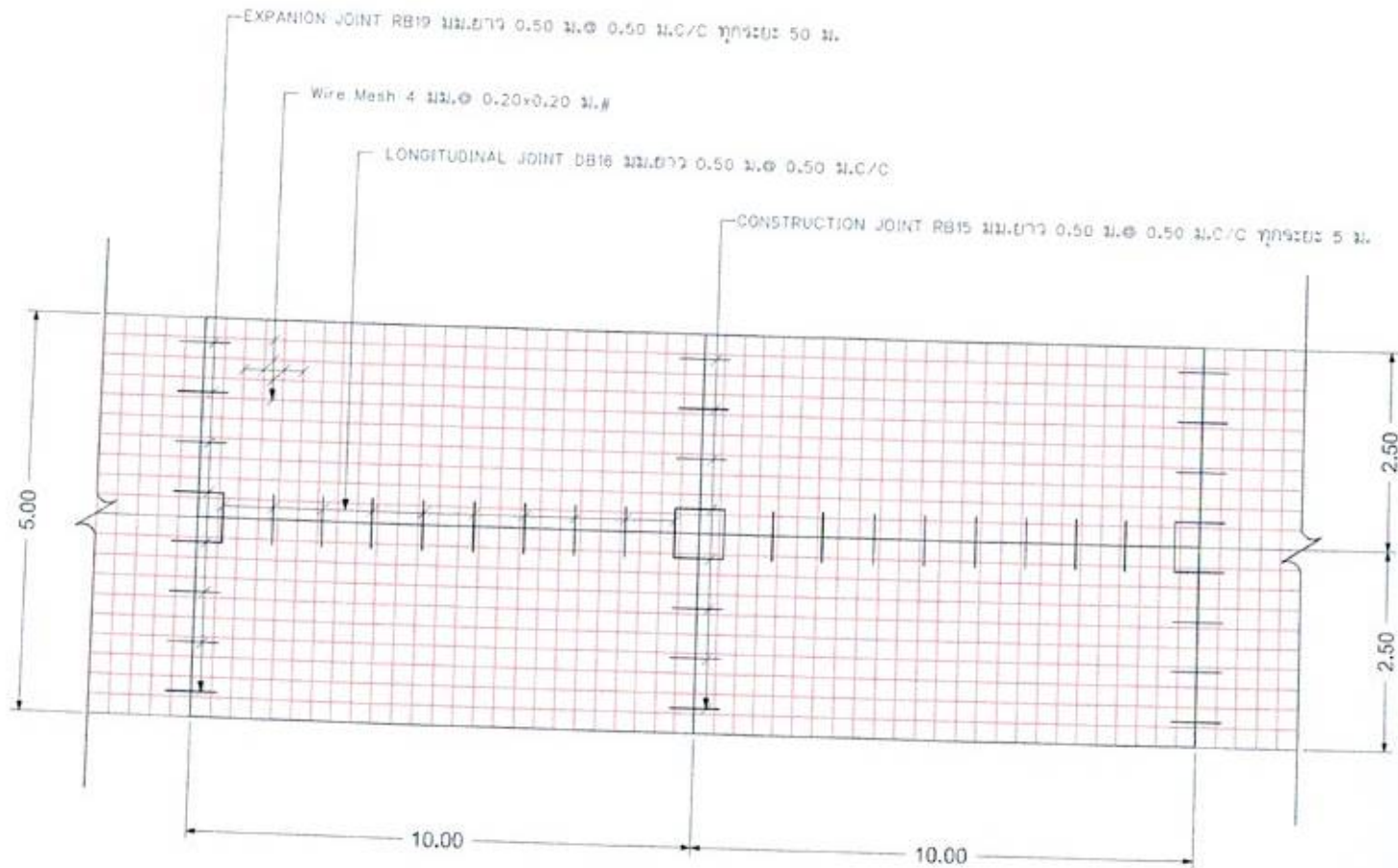
สถาปนิก

มาตราส่วน

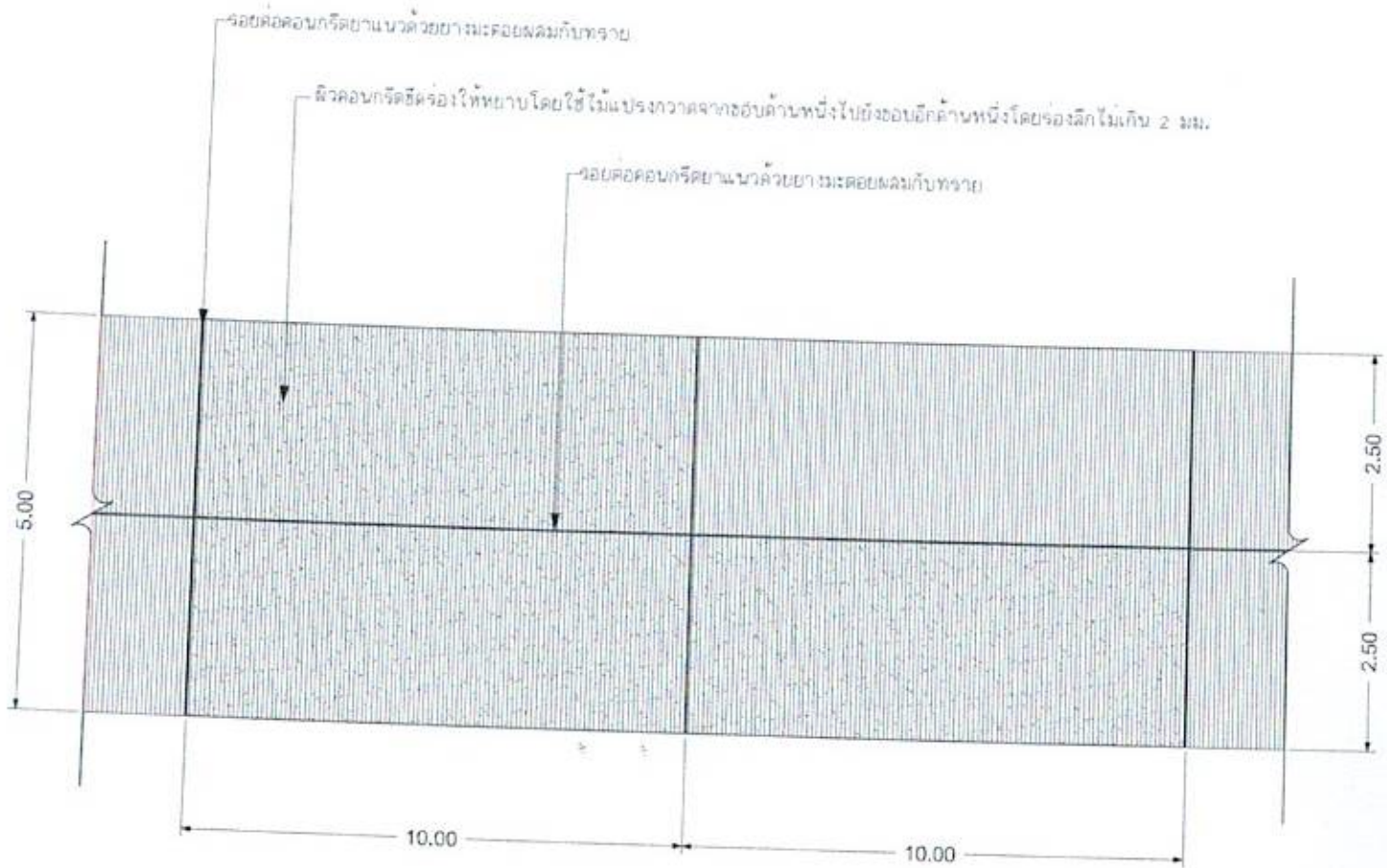
-

วันที่ 18/1/2567

แบบเลขที่ จำนวนแผ่น



แบบแปลนการเสริมเหล็กและรอยต่อถนนคอนกรีตเสริมเหล็ก



แบบแปลนผิวจราจรถนนคอนกรีตเสริมเหล็ก



**แบบโครงการก่อสร้าง
ถนนคอนกรีตเสริมเหล็กทาง
เข้าเทศบาล - ชอนนาแล**

เจ้าของโครงการ
เทศบาลตำบลสังคม

อนุมัติ
[Signature]
นายสุวิทย์ คำภีระ
นายกเทศมนตรีตำบลสังคม

เห็นชอบ
ปีนสารวงโค
[Signature]
นายสมศักดิ์
ปลัดเทศบาลตำบลสังคม

ตรวจ
[Signature]
นายสุวิทย์ ใจธรรม
ผู้อำนวยการกองช่าง

เขียนแบบ
[Signature]
นายสุวิทย์ ใจธรรม
ผู้ช่วยช่างโยธา

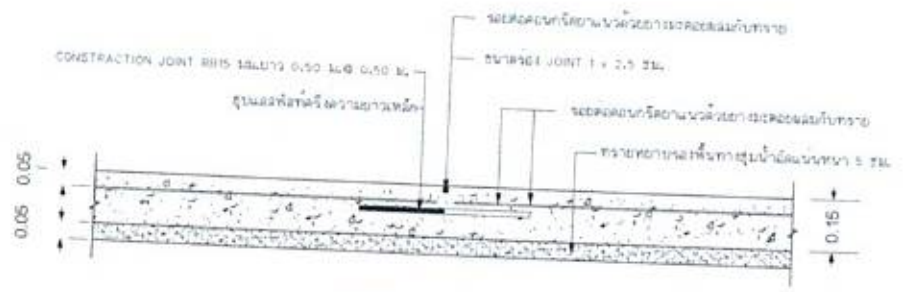
แบบแสดง
แปลนผิวจราจรทางเดินเท้าต.ส.

สถาปนิก

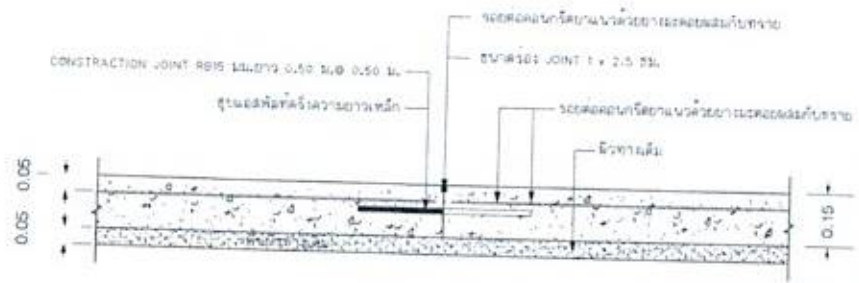
มาตราส่วน

วันที่ 18/1/2567

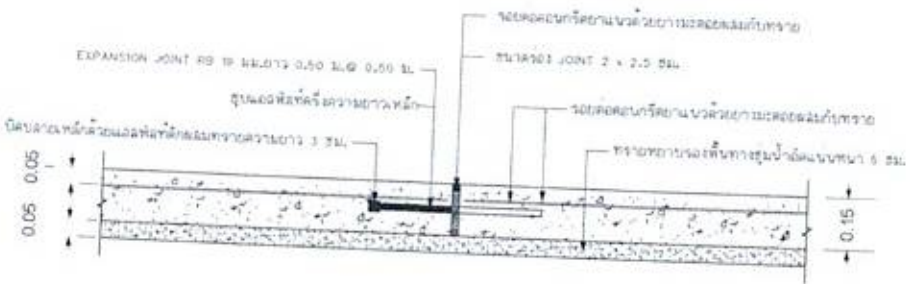
แบบเลขที่ จำนวนแผ่น



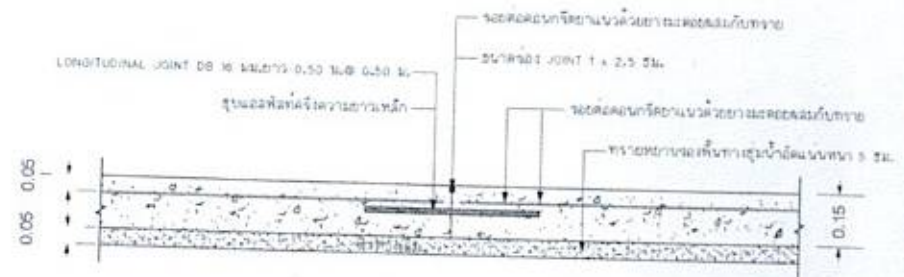
CONSTRUCTION JOINT
(กรณีรอยต่อที่เขตคอนกรีตต่อเนื่อง)



CONSTRUCTION JOINT
(กรณีรอยต่อที่เขตคอนกรีตระหว่างวัน) ทุกระยะไม่เกิน 10,000 ม.



EXPANSION JOINT
(กรณีเพื่อการขยายตัว ทุกระยะไม่เกิน 50 เมตร)



LONGITUDINAL JOINT
(กรณีรอยต่อที่เขตคอนกรีตระหว่างวัน)

แบบโครงการก่อสร้าง
ถนนคอนกรีตเสริมเหล็กเส้น
เข่าเทศบาล - ชอยนานด

เจ้าของโครงการ
เทศบาลตำบลสิงคม

อนุมัติ

นายสุรินทร์ สิตตพงษ์
นายกเทศมนตรีตำบลสิงคม

เห็นชอบ
อธิบดีตำรวจ

นายนิธิ พงษ์ทอง
ปลัดเทศบาลตำบลสิงคม

ตรวจ

นายสุรินทร์ สิตตพงษ์
ผู้ควบคุมการก่อสร้าง

เขียนแบบ

นายสุรินทร์ สิตตพงษ์
ผู้ควบคุมการก่อสร้าง

แบบแสดง
แบบขยายทางเดินเท้า คสล.

สถาปนิก

มาตราส่วน

-

วันที่ 18/1/2567

แบบเลขที่ จำนวนแผ่น