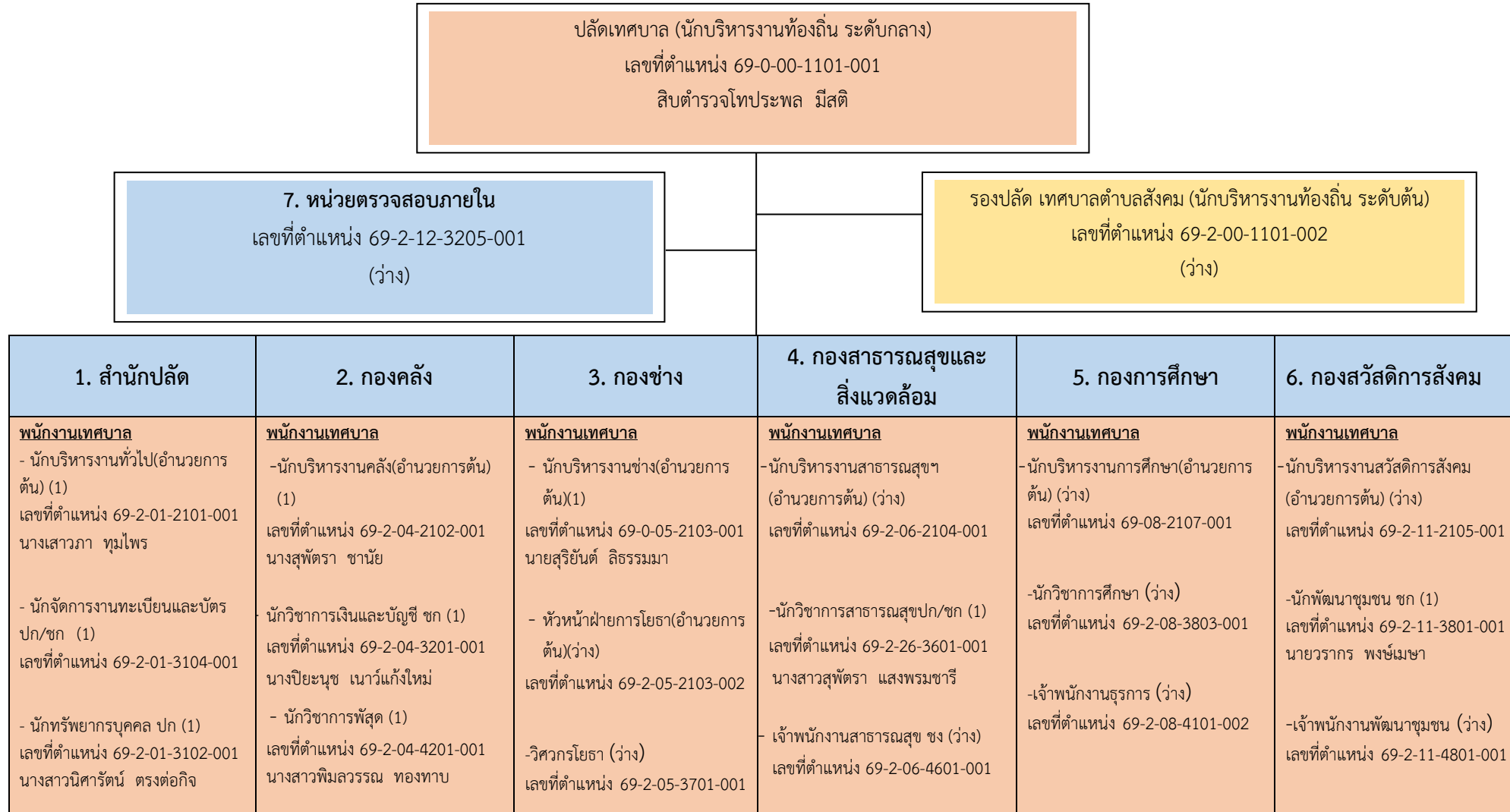


แผนภูมิโครงสร้างการแบ่งส่วนราชการตามแผนอัตรากำลัง ๓ ปี ของเทศบาลตำบลสังคม

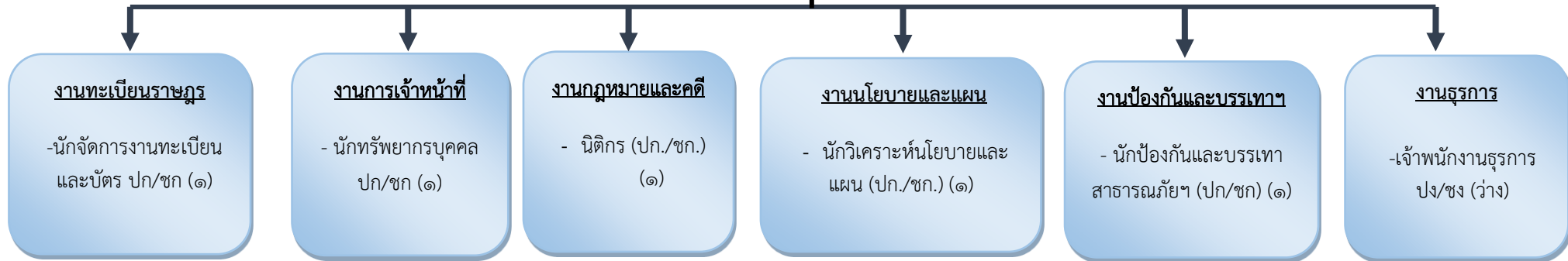


<p>-นิติกร ปก (1) เลขที่ตำแหน่ง 69-2-01-3105-001 นายณัฐพงษ์ อินทร์แขน</p> <p>-นักวิเคราะห์นโยบายและแผน ปก (1) เลขที่ตำแหน่ง 69-2-01-3103-001 นายโสภณวิชญ์ สิ้นเจริญไพบุลย์</p> <p>- นักป้องกันและบรรเทาสาธารณภัย ปก (1) เลขที่ตำแหน่ง 69-2-01-3810-001 นายนพรัตน์ แก้วเพชร</p> <p>- เจ้าพนักงานธุรการ ชง (1) เลขที่ตำแหน่ง 69-2-01-4101-001 นางรุ่งนภา นันทวงศ์</p> <p><b>พนักงานจ้าง</b> - ผช.เจ้าพนักงานจัดการงานทะเบียนและบัตร (1) นางสาวประภัสสร การมาโส</p> <p>- ผช.นักวิเคราะห์นโยบายและแผน (1) นางสาวทิพพาพร ศรีบุรินทร์</p> <p>-ผช.เจ้าพนักงานธุรการ (1) นางศิริโฉม น้อยหนองวัง</p>	<p>- จพง.จัดเก็บรายได้ ชง (1) เลขที่ตำแหน่ง 69-2-04-4204-001 นางสาวกัลยาณี แก้ววรรณ</p> <p>-จพง.พัสดุ ปง (ว่าง) เลขที่ตำแหน่ง 69-2-04-4203-001</p> <p>- จพง.การเงินและบัญชี ปง (1) เลขที่ตำแหน่ง 69-2-04-4201-001 นางสาวสุภาภรณ์ ภูยาธิโก</p> <p><b>พนักงานจ้าง</b> - ผช.พนักงานจัดเก็บรายได้ (1) นางสาวโสธญา ยศบุญ</p> <p>-ผช.เจ้าพนักงานพัสดุ (1) นางสุวรรณณีย์ บำบุญ</p>	<p>- นายช่างโยธา ปง (1) เลขที่ตำแหน่ง 69-2-05-4701-001 นายนิรันดร์ หาลีชัย</p> <p><b>พนักงานจ้าง</b> - ผช.นายช่างไฟฟ้า (2) 1.นายธนกฤต สุขะบุรณะ 2.นายเกรียงศักดิ์ จินดาหอม</p> <p>- ผช.นายช่างโยธา (2) 1.นายพิเชษฐ์ แก่นพรหม 2.นายสุทธิพงษ์ จันทะคุณ</p> <p>-ผช.พนักงานธุรการ (1) นายเกสร มีมาดี</p>	<p>- เจ้าพนักงานสุขาภิบาล (ว่าง) เลขที่ตำแหน่ง 69-2-06-4604-001</p> <p><b>พนักงานจ้าง</b> -คณงานประจำรถขยะ (3) 1. นายเสริม ฤทธิเม้า 2. นายอนุชิต ทนหงษา 3. นายพลรม พันธุ์นิล</p> <p>- ผช.เจ้าพนักงานธุรการ (1) นางสาววงศ์ออน เมืองนาม</p> <p><b>คณงาน (3)</b> 1. นายสมาน การมาโส 2. นายสุเมธ แยมละม่อม 3. นายสุวิทย์ คำภาพงษา</p>	<p><b>พนักงานจ้าง</b> - ผช.พนักงานธุรการ(1) นางสาวชุตติกาญจน์ แสนขัน</p> <p><b>ศูนย์พัฒนาเด็กเล็ก</b> -ผู้อำนวยการศูนย์พัฒนาเด็กเล็ก (ว่าง)</p> <p><b>พนักงานครู</b> - ครู (2) เลขที่ตำแหน่ง 69-2-08-6600-245 นางนภารัตน์ ป่าเชื้อ</p> <p>เลขที่ตำแหน่ง 69-2-08-6600-246 นางสาววิริยา คำโสภา</p> <p>- ผู้ดูแลเด็ก (3) 1.นางสาววณัญญา จันทร์แดง 2.นางสาวเกสร จินดาหอม 3.นางมิลินดา เหง้าแก้ว</p>	<p>-เจ้าพนักงานธุรการ (ว่าง) เลขที่ตำแหน่ง 69-2-11-1401-003</p> <p><b>พนักงานจ้าง</b> - ผช.นักพัฒนาชุมชน(1) นางโชติกา เอี่ยมนูน</p>
---------------------------------------------------------------------------------------------------------------------------------------------------------------------------------------------------------------------------------------------------------------------------------------------------------------------------------------------------------------------------------------------------------------------------------------------------------------------------------------------------------------------------------------------------------------------------------------------------------------------------------------------	-------------------------------------------------------------------------------------------------------------------------------------------------------------------------------------------------------------------------------------------------------------------------------------------------------------------------------------------------------------------------------------------------------------	--------------------------------------------------------------------------------------------------------------------------------------------------------------------------------------------------------------------------------------------------------------------------------------------------------------------------------------	-----------------------------------------------------------------------------------------------------------------------------------------------------------------------------------------------------------------------------------------------------------------------------------------------------------------------------------------------------------------------	-----------------------------------------------------------------------------------------------------------------------------------------------------------------------------------------------------------------------------------------------------------------------------------------------------------------------------------------------------------------------------------------------------------------------------------------	-------------------------------------------------------------------------------------------------------------------------------------------------

<p>-พนักงานขับรถบรรทุกน้ำ (1) นายสุวัฒน์ บุตรศรี</p> <p>-พนักงานดับเพลิง (2) 1.นายรุ่งรัตน์ วงศาพันธ์ 2.นายสุพจน์ ทักษิณ</p> <p>-พนักงานวิทยุ (1) นายสุทิน บำบุญ</p> <p>-นักการภารโรง (1) นายพิทักษ์ ใจตรง</p> <p><b>คนงาน (1)</b> นางสาวนิรมล ห่อศรี</p>					
-----------------------------------------------------------------------------------------------------------------------------------------------------------------------------------------------------------------------------------------------------------------------------------	--	--	--	--	--

โครงสร้างกรอบอัตรากำลัง สำนักปลัด

หัวหน้าสำนักปลัด  
นักบริหารงานทั่วไป ระดับต้น (๑)



โครงสร้างกรอบอัตรากำลัง กองคลัง

ผู้อำนวยการกองคลัง  
นักบริหารงานการคลัง ระดับต้น (๑)

งานการเงินและบัญชี

- นักวิชาการเงินและบัญชี (ปก./ชก.) (๑)
- เจ้าพนักงานการเงินและบัญชี (๑)

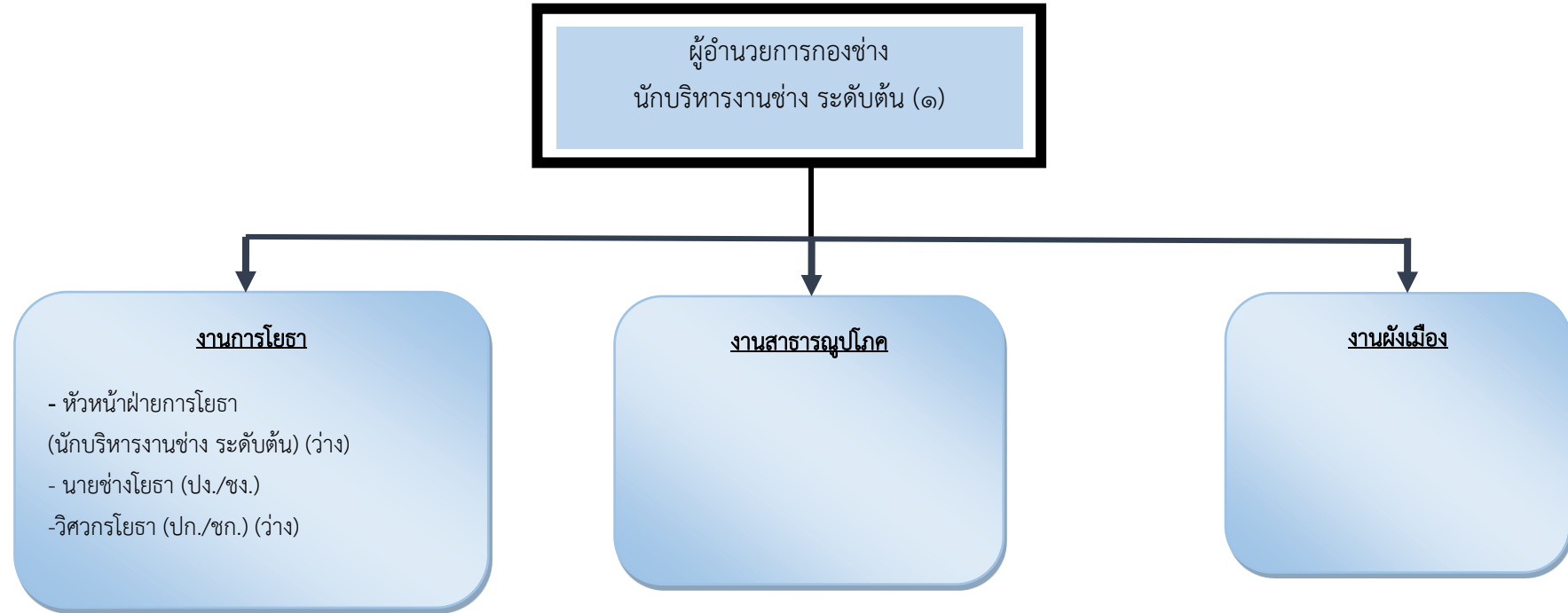
งานพัฒนาและจัดเก็บรายได้

- เจ้าพนักงานจัดเก็บรายได้(ปง./ชง.) (๑)

งานทะเบียนทรัพย์สินและพัสดุ

- เจ้าพนักงานพัสดุ (ปง. / ชง.) (ว่าง)
- นักวิชาการพัสดุ ปก/ชก (๑)

โครงสร้างกรอบอัตรากำลัง กองช่าง



## กองสาธารณสุขและสิ่งแวดล้อม

ผู้อำนวยการกองสาธารณสุขและสิ่งแวดล้อม  
(นักบริหารงานสาธารณสุขและสิ่งแวดล้อม ระดับต้น)  
(ว่าง)

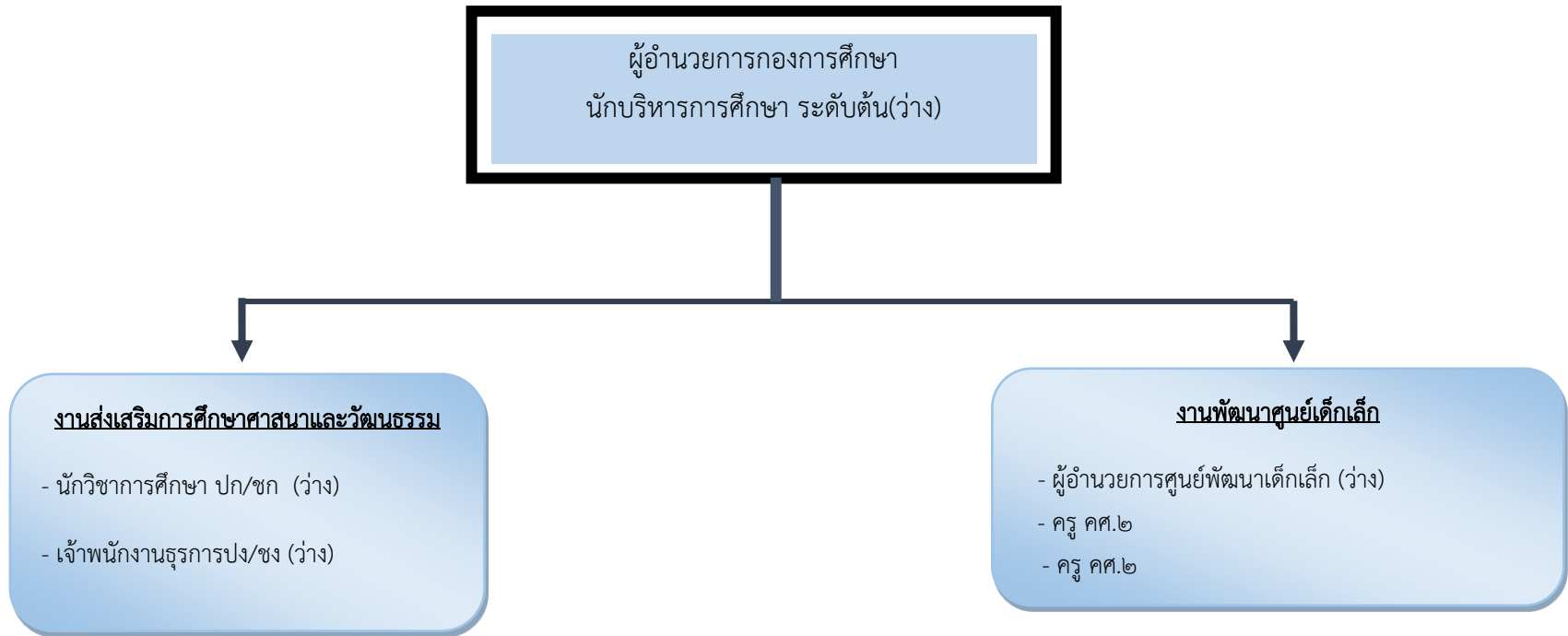
### งานป้องกันและควบคุมโรคติดต่อ

- นักวิชาการสาธารณสุข ปก/ชก (๑)
- เจ้าพนักงานสาธารณสุข ปง/ชง (ว่าง)

### งานสุขาภิบาลและอนามัยสิ่งแวดล้อม

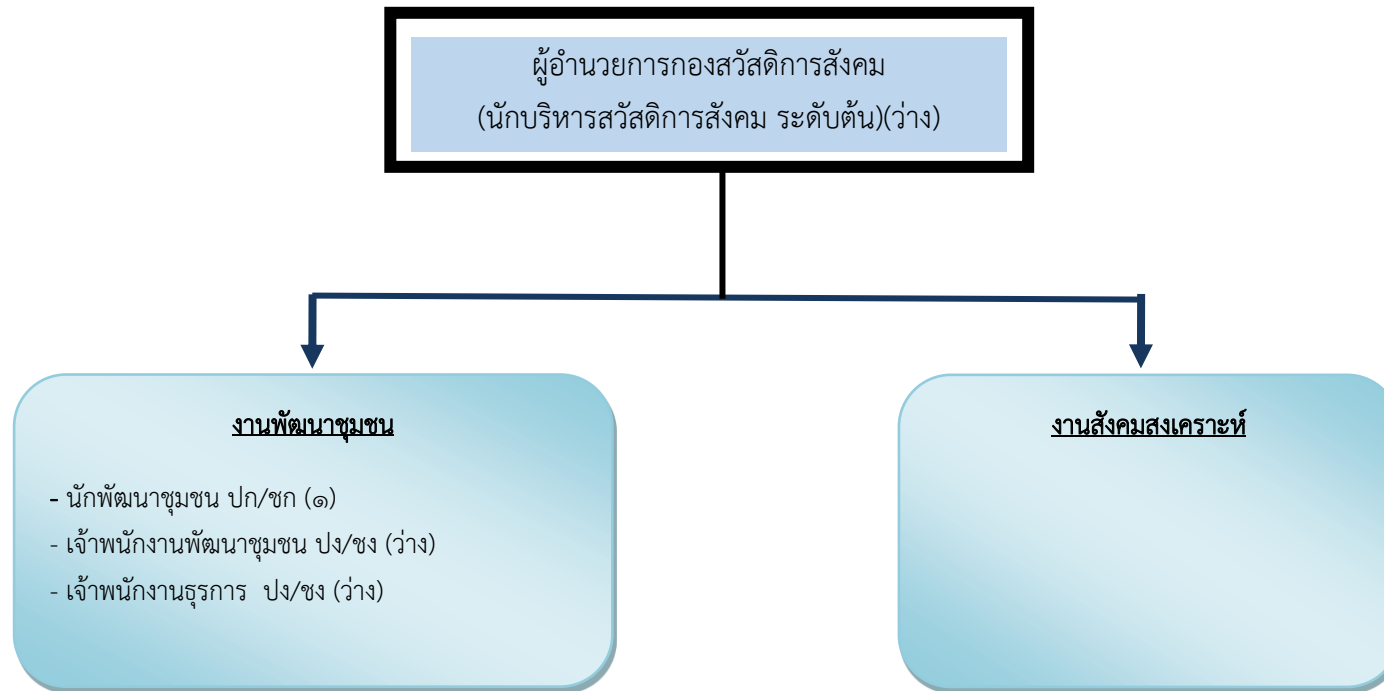
- เจ้าพนักงานสุขาภิบาล ปง/ชง (ว่าง)

โครงสร้างกรอบอัตรากำลัง กองการศึกษา





## โครงสร้างกรอบอัตรากำลังกองสวัสดิการสังคม



โครงสร้างกรอบอัตรากำลัง หน่วยตรวจสอบภายใน

ปลัดเทศบาลตำบลสังคม  
(นักบริหารงานท้องถิ่น ระดับกลาง) (๑)

หน่วยตรวจสอบภายใน

นักวิชาการตรวจสอบภายใน ปก/ชก (ว่าง)